

ООО "ФАЗА 24"

Заказчик

РАБОЧАЯ ДОКУМЕНТАЦИЯ

Технологическое присоединение к
электрическим сетям торгового павильона по
адресу:

0103-25-Э

Согласовано			
Взам. инв. №			
Подп. и дата			
Инв. № подл.			

Санкт-Петербург, 2025

Ведомость рабочих чертежей основного комплекта

Лист	Наименование	Примечание
	Ведомость рабочих чертежей	
1	Общие данные. пояснительная записка	
2	План сети электроснабжения	
3	Принципиальная схема электроснабжения	
4	Заземляющее устройство	

Ведомость ссылочных и прилагаемых документов

Обозначение	Наименование	Примечание
ПУЭ 7-ое изд.	Правила устройства электроустановки	
СП 256.1325800.2016	Электроустановки жилых и общественных зданий.	
СПЗ1-110-2003	Проектирование и монтаж электроустановок жилых и общественных зданий.	
ГОСТ Р 50571.5.52-2011	Электроустановки низковольтные.	

ОБЩИЕ ДАННЫЕ

Рабочая документация по объекту: технологическое присоединение к электрическим сетям АО "ЛОЭСК" энергопринимающих устройств торгового павильона И.П. Мядель М.С. по адресу _____ выполнена на основании:

- Технических условий (ТУ) на технологическое присоединение к электрическим сетям АО "ЛОЭСК" энергопринимающих устройств за № 25-10/16-078Ф
- Максимальная мощность присоединяемых энергопринимающих устройств.- 15 кВт.
- Категория надежности - III (третья).
- Класс напряжения электрических сетей - 0.4 кВ.
- Точка присоединения - опора №1 ВЛИ 0.4кВ Л-Э (П-2) от ТП-6.
- Основной источник питания ПС-750Ф.750-505.
- Резервный источник питания не предусмотрен.

ПОЯСНИТЕЛЬНАЯ ЗАПИСКА

1. Электроснабжение

Электроснабжение электроприемников торгового объекта предусмотрено от ТП-6 ВЛИ 0.4кВ.

Для защиты питающей линии от токов короткого замыкания предусмотрена установка автоматического выключателя с учетом ограничения мощности- С25А, в монтируемый щит ЩР на фасаде торгового объекта на высоте 2.2м.

От опоры №1 ВЛИ 0.4кВ Л-Э (П-2) смонтировать ответвление проводом СИП-4 4x16 с креплением на трубостойку установленную на торце торгового павильона.

2. Электробезопасность

Для обеспечения электробезопасности людей при эксплуатации электросети и электроустановок в проекте предусматривается:

- монтаж системы заземления TN-C-S.
- установка устройств защитного отключения (АВДТ, УЗО) с током срабатывания не ниже 30мА.
- повторное заземление нулевого проводника.
- монтаж системы уравнивания потенциалов путем объединения металлических токоведущих частей электроустановок и корпусов осветительная арматуры, торгового оборудования и т.п. к защитным проводникам РЕ.

3. Заземление.

Система заземления электрической сети принята TN-C-S.

Проектом предусматривается заземление всех металлических частей осветительного и силового оборудования отдельным нулевым проводником, а также отдельным заземляющим проводником.

Монтаж электрооборудования и электроосвещения должен выполняться квалифицированным персоналом в соответствии с ПУЭ 7 издание и СНиП 3.05.06-85 с соблюдением мер безопасности согласно СНиП 12.03-99

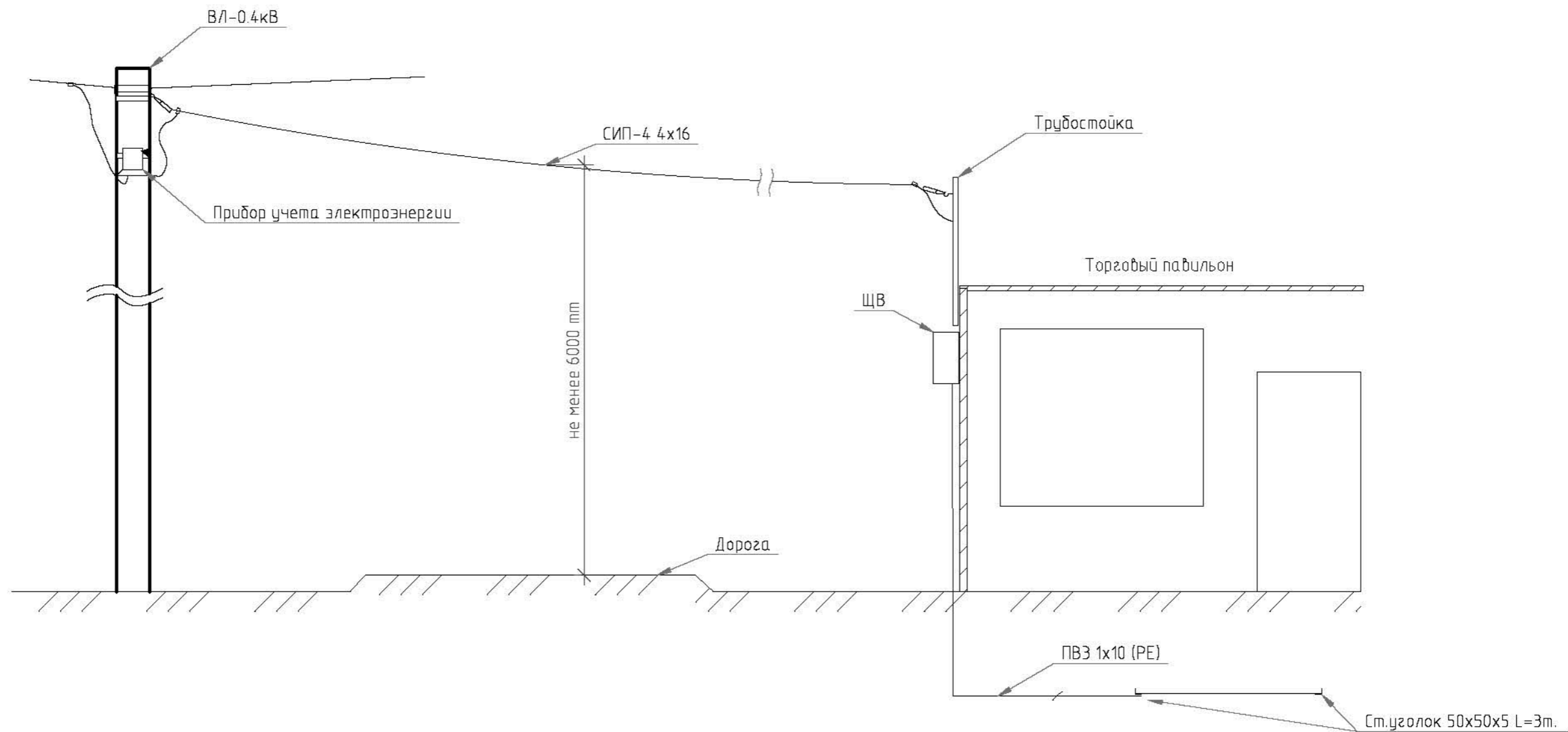
4. Меры по охране труда и техники безопасности.

Пожарная и электробезопасность обеспечивается следующими проектными решениями; выделенная однофазная трехпроводная для повышения помехоустойчивости и электробезопасности электрическая сеть с заземленной нейтралью на напряжении 220В, 50Гц;

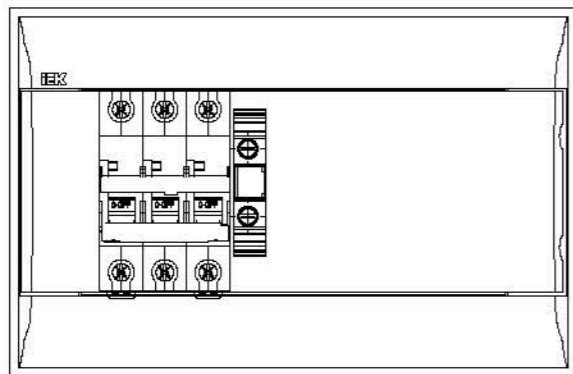
- выбором марок кабелей и способом их прокладки;
- выбором уставок расцепителей автоматических выключателей;
- = устройством заземления распределительных щитов и силового оборудования;
- использованием защитных средств.

Инд. № подл.	Подп. и дата	Взам. инв. №	Инд. № дубл.	Подп. и дата

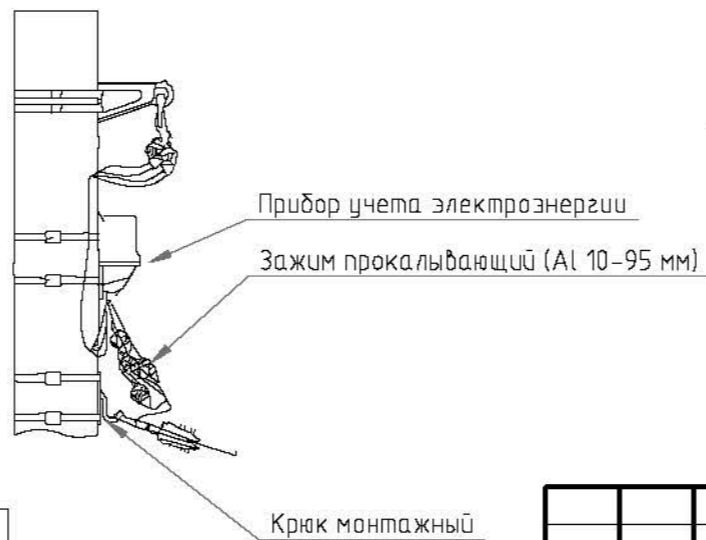
Изм.	Лист	№ докум.	Подп.	Дата	0103-25-Э	Лист
						1



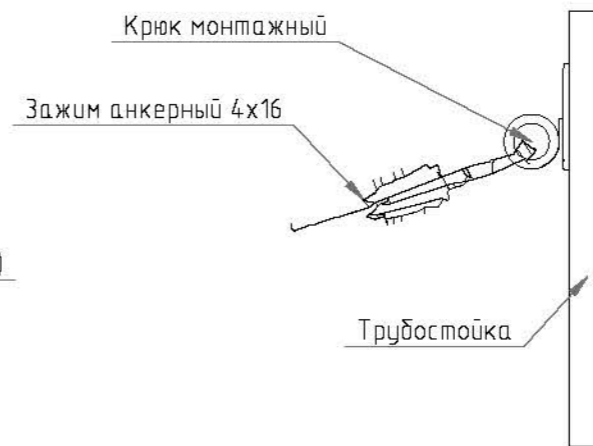
Монтажная схема ЩВ



Узел крепления к опоре



Узел крепления к трубостойке



Спецификация оборудования ЩВ

п.№	Наименование	Ед. изм.	Кол-во
1	Корпус пластиковый КМПн-12 IP66	Компл.	1
2	Выключатель автоматический АВ ЭП С25А	Шт.	1
3	Клемма вводная силовая КВС 6-50мм2 синяя	Шт.	1

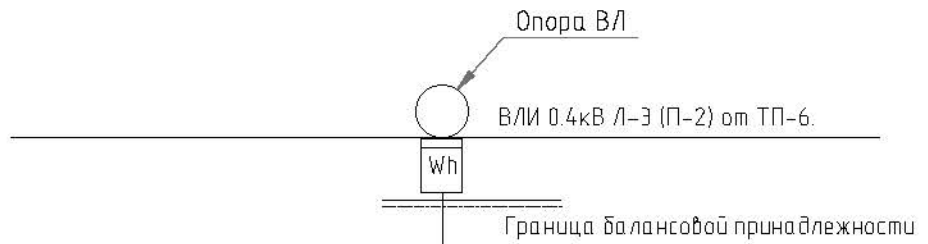
						0103-25-Э			
Изм.	Кол.уч.	Лист	№ док.	Подп.	Дата	Технологическое присоединение к электрическим сетям торгового павильона	Стадия	Лист	Листов
Разработал	Марков М.В.				03.25		РП	2	4
План сети электроснабжения							ООО "ФАЗА 24"		

Согласовано

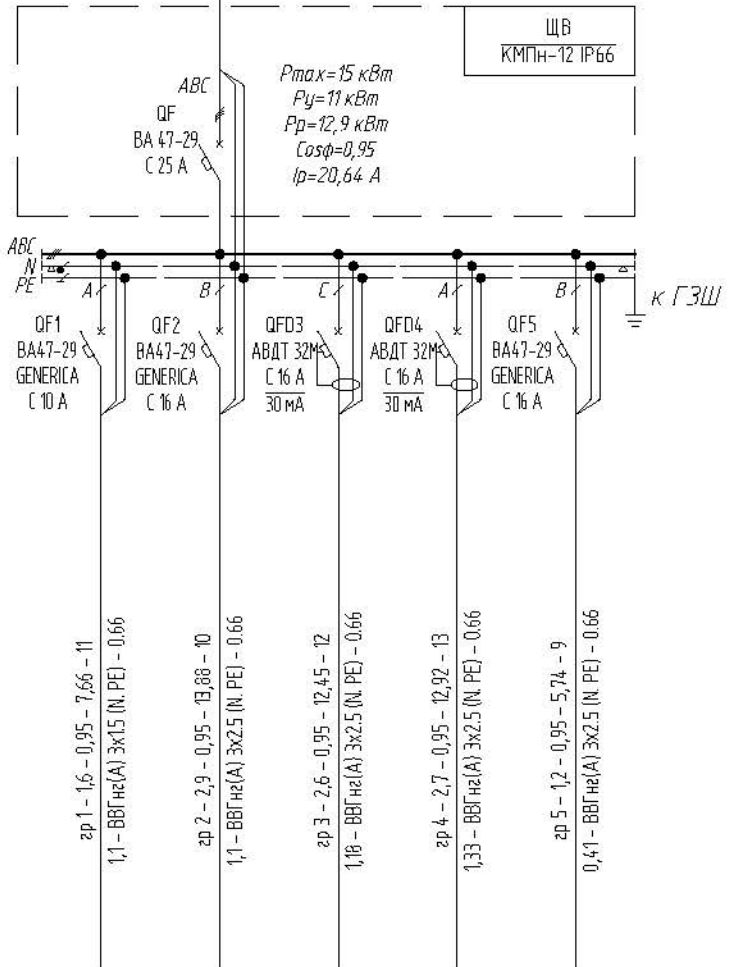
Взам. инв. №

Подп. и дата

Инв. № подл.



Источник питания	
Аппарат на вводе (выключатель автоматический или выключатель нагрузки): номер; тип; ток расцепителя или номинальный ток, А	
Аппарат на линии (выключатель автоматический или предохранитель): номер; тип; ток расцепителя или плавкой вставки, А	
Пускатель магнитный (устройство защитного отключения или другие аппараты): номер; тип; номинальный ток, А	
Маркировка – расчетная нагрузка, кВт – коэффициент мощности – расчетный ток, А – длина участка, м	Момент нагрузки, кВт*м – потеря напряжения, % – марка, сечения проводника – способ прокладки
Наименование потребителя, назначение линии	Светильник
Установленная мощность, кВт	1,6
Расчетный / пусковой ток, А	7,66 / 7,66



Инв. № подл.	Взам. инв. №	Инв. № дубл.	Подп. и дата

Изм.	Кол. уч.	Лист	№ док.	Подп.	Дата
Разработал		Марков М.В.			03.25

0103-25-Э					
Технологическое присоединение к электрическим сетям торгового павильона					
Стадия	Лист	Листов			
РП	3	4			
Принципальная схема электроснабжения			000 "ФАЗА 24"		

